

# 津波

## 5

### 詳細図

0 250 500m

1 / 15,000



#### 凡例

##### 防災関連施設

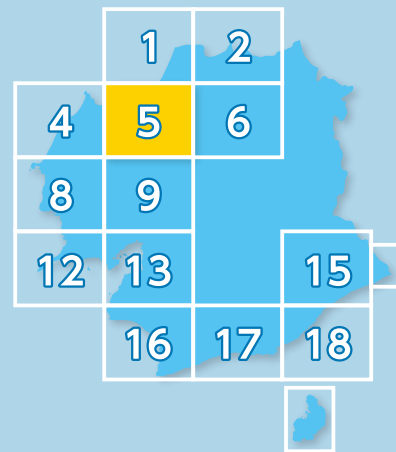
津波が予想される場合は指定緊急避難場所などの高台に避難しましょう。

- 指定緊急避難場所
- 指定避難所(拠点)
- 指定避難所(広域)
- 津波避難ビル
- 防災カメラ
- 潮位観測所

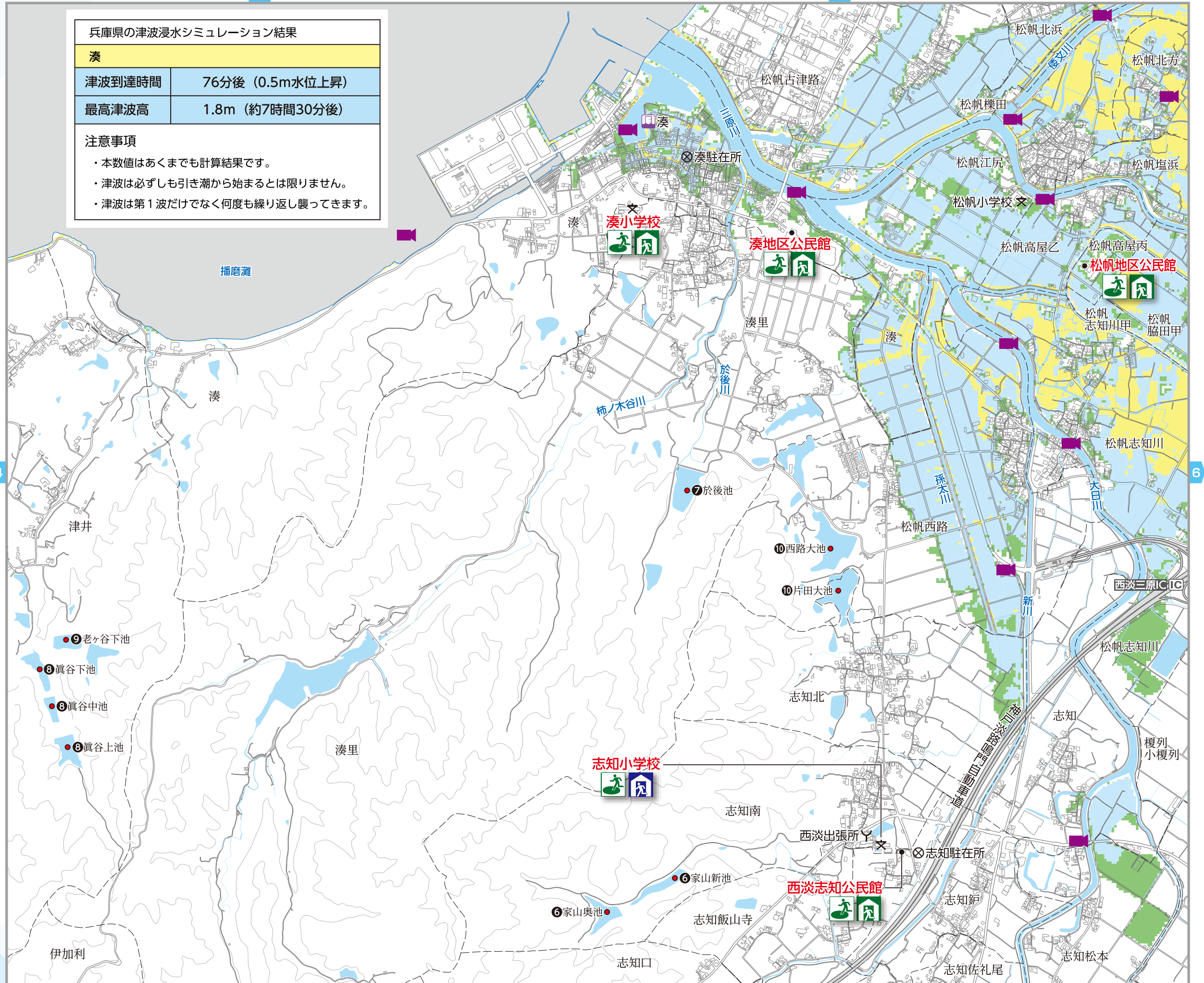
##### 津波浸水想定区域

南海トラフ地震(マグニチュード9級)による津波の浸水想定区域と浸水深を表します。

- 5.0m以上
- 4.0m ~ 5.0m未満
- 3.0m ~ 4.0m未満
- 2.0m ~ 3.0m未満
- 1.0m ~ 2.0m未満
- 0.3m ~ 1.0m未満
- 0.3m未満



兵庫県の津波浸水シミュレーション結果	
津	
津波到達時間	76分後 (0.5m水位上昇)
最高津波高	1.8m (約7時間30分後)
注意事項	
<ul style="list-style-type: none"> <li>・本数値はあくまでも計算結果です。</li> <li>・津波は必ずしも引き潮から始まるとは限りません。</li> <li>・津波は第1波だけでなく何度も繰り返し襲ってきます。</li> </ul>	



津波ハザードマップ

ため池名の前に番号があるものは、ため池ハザードマップに掲載(番号順)